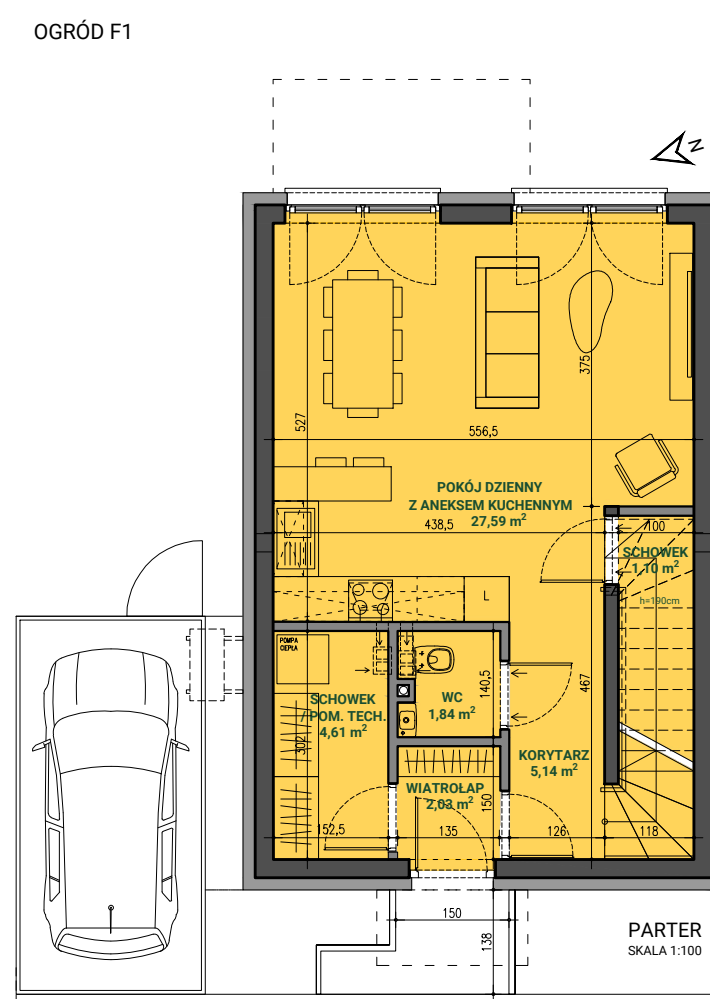
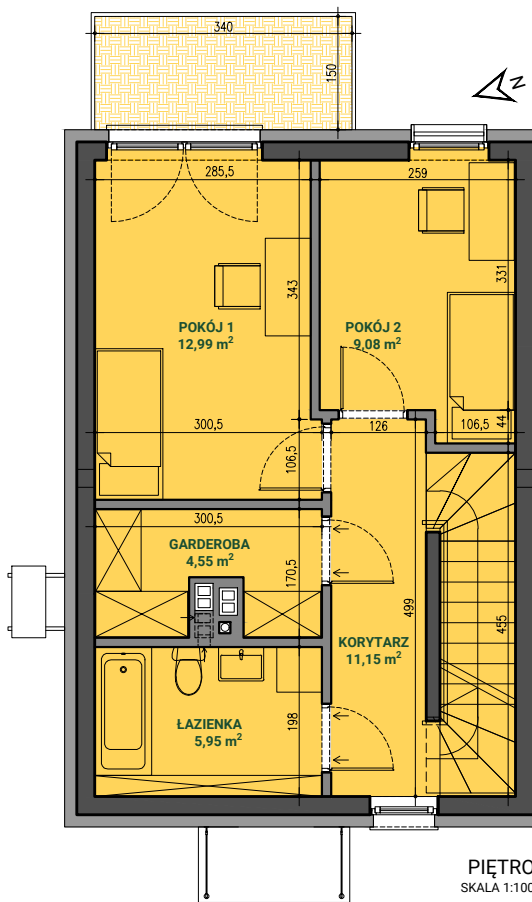


SUMA POWIERZCHNI LOKALU (MIERZONA PO PODŁODZE) = 130,45 m²
 SUMA POWIERZCHNI UŻYTKOWEJ LOKALU = 108,45 m²
 POWIERZCHNIA OGRODU = 252,00 m²

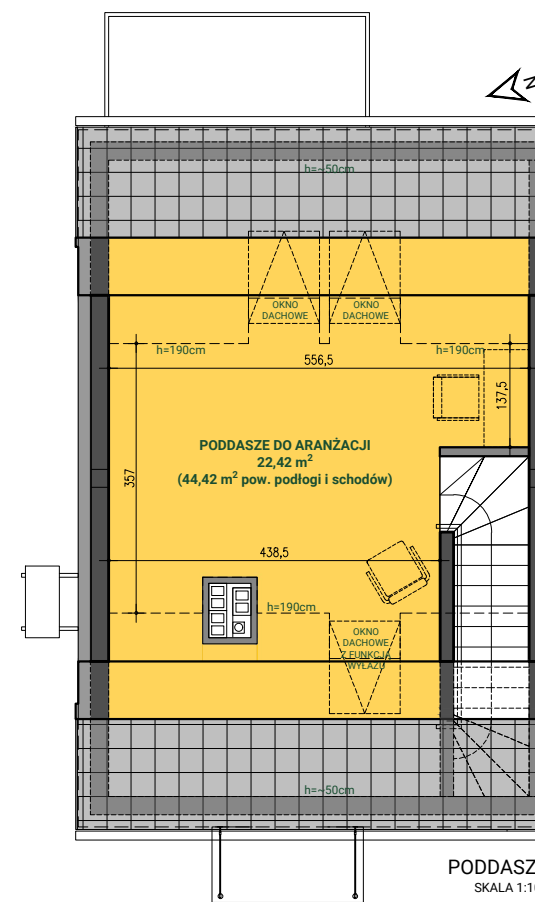
OGRÓD F1



PARTER	
WIATROLAP	2.03 m ²
SCHOWEK	4.61 m ²
WC	1.84 m ²
POKÓJ DZIENNY Z ANEKSEM KUCH.	27.59 m ²
SCHOWEK	1.10 m ²
KORYTARZ	5.14 m ²
SUMA PARTER	42.31 m ²



PIĘTRO	
KORYTARZ	11.15 m ²
ŁAZIENKA	5.95 m ²
GARDEROBA	4.55 m ²
POKÓJ 1	12.99 m ²
POKÓJ 2	9.08 m ²
SUMA PIĘTRO	43.72 m ²



PODDASZE	
PODDASZE	22.42 m ²
SUMA PODDASZE	22.42 m ²

PLAN SYTUACYJNY
 RYSUNEK BEZ SKALI

