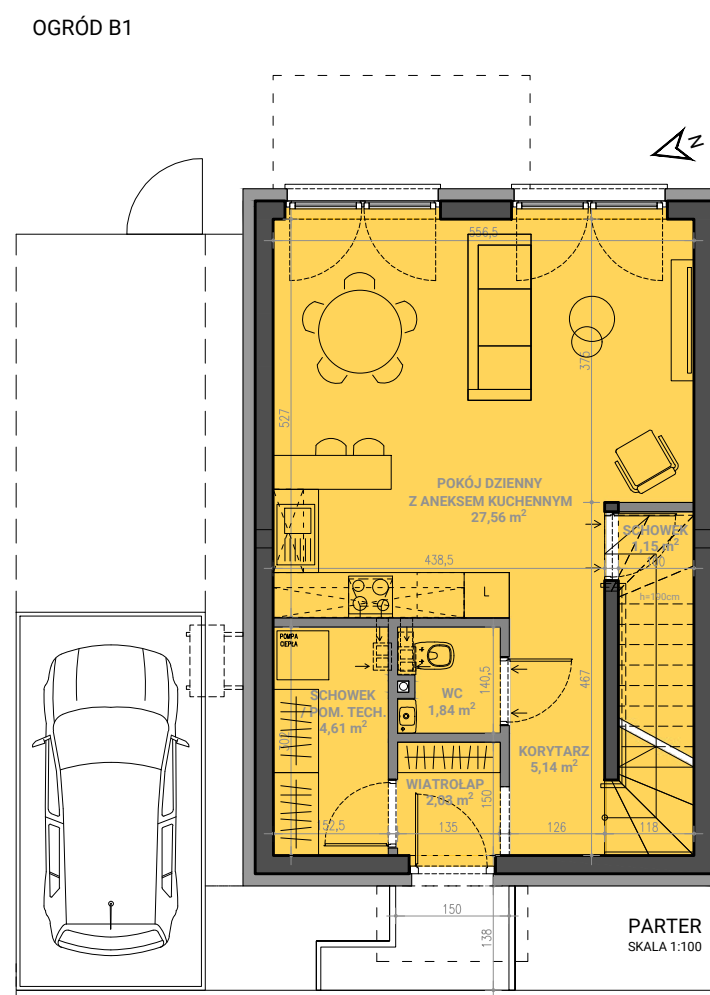
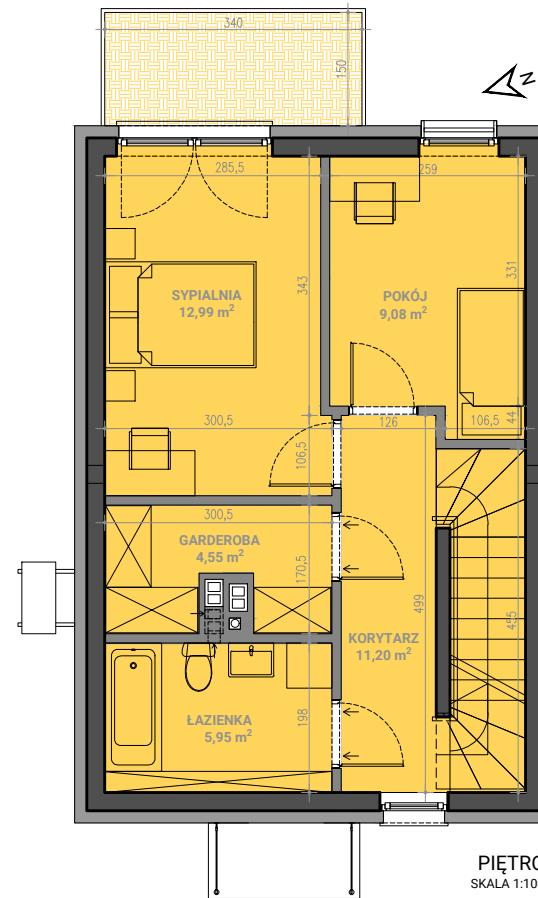


SUMA POWIERZCHNI LOKALU (MIERZONA PO PODŁODZE) = 130,49 m²
 SUMA POWIERZCHNI UŻYTKOWEJ LOKALU = 108,49 m²
 POWIERZCHNIA OGRODU = 115,50 m²

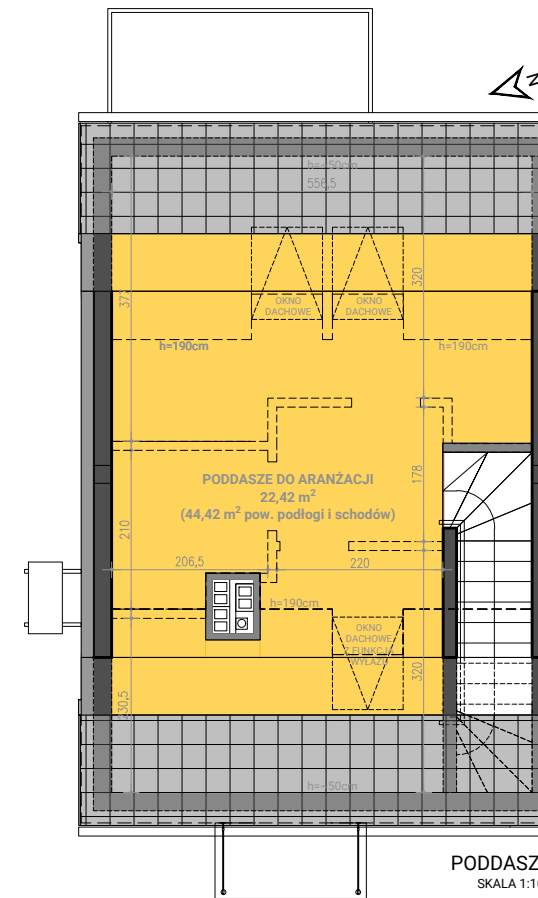
OGRÓD B1



PARTER	
WIATROŁAP	2.03 m ²
SCHOWEK	4.61 m ²
WC	1.84 m ²
POKÓJ DZIENNY Z ANEKSEM KUCH.	27.56 m ²
SCHOWEK	1.15 m ²
KORYTARZ	5.14 m ²
SUMA PARTER	42.33 m ²



PIĘTRO	
KORYTARZ	11.20 m ²
ŁAZIENKA	5.95 m ²
GARDEROBA	4.55 m ²
SYPIALNIA	12.99 m ²
POKÓJ	9.04 m ²
SUMA PIĘTRO	43.74 m ²



PODDASZE	
PODDASZE	22.42 m ²
SUMA PODDASZE	22.42 m ²
POW. PO PODŁODZE PODDASZE	44.42 m ²

PLAN SYTUACYJNY
 RYSUNEK BEZ SKALI

